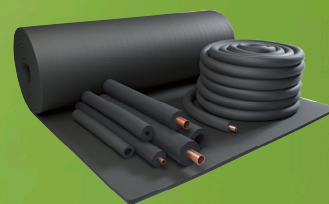


HT/Armaflex®

FLEXIBILIDAD EN ALTAS
TEMPERATURAS



- Aislamiento avanzado para aplicaciones industriales
- Reduce el riesgo de corrosión bajo el aislamiento
- Fabricado resistente a rayos UV para larga vida de servicio

EPD
Environmental Product Declaration



Datos Técnicos - HT/Armaflex

Breve descripción	Aislamiento elastomérico altamente flexible de célula cerrada, especialmente indicado para instalaciones que trabajan con temperaturas elevadas.
Tipo de material	Espuma elastomérica (FEF) basada en caucho sintético de EPDM. Fabricada conforme a la norma EN 14304
Color	Negro
Aplicación	Aislamiento térmico de tuberías, depósitos y conductos en: colectores solares (incluyendo aplicaciones al exterior), aplicaciones industriales, conducciones de gas caliente, de vapor y de temperatura dual.
Peculiaridades	Resistente a radiación UV
Seguridad y medio ambiente	Declaración ambiental de producto (EPD) Tipo III: Número de Declaración. EPD-ARM-20150108-IBB1-DE, otorgado por el Institut Bauen und Umwelt e.V. (IBU)
Montaje	Consulte el manual de instalación Armaflex y el Boletín Técnico No. 71 antes de la instalación.
Observaciones	Declaración de Prestaciones disponible según el Artículo 7(3) del Reglamento (EU) No 305/2011 en nuestra página web: www.armacell.com/DoP

Propiedades	Valor/Valoración	Ensayo ^{*1}	Supervis	Comentarios
Rango de temperaturas				
Rango de temperaturas ¹	Temperatura máx. de trabajo ² + 150 °C (+ 85 °C Para cintas) Temperatura mín. de trabajo -50 °C	EU 5666	o/●	Ensayos según: EN 14706 EN 14707 EN 14304
Conductividad térmica				
Conductividad térmica	ϑ_m 40 °C $\lambda=$	EU 5316	o/●	Clasificado según: EN ISO 13787 Ensayos según: EN 12667 EN ISO 8497
	Coquillas $\lambda \leq 0,042$ W/(m · K) $[\frac{36,92 + 0,125 \cdot \vartheta_m + 0,0008 \cdot (\vartheta_m - 30)^2}{1000}]$			
	Planchas $\lambda \leq 0,045$ W/(m · K) $[\frac{39,92 + 0,125 \cdot \vartheta_m + 0,0008 \cdot (\vartheta_m - 30)^2}{1000}]$			
Resistencia a la difusión del vapor de agua				
Resistencia a la difusión del vapor de agua	Coquillas $\mu \geq 4.000$	EU 5316	o/●	Ensayos según: EN 12086 EN 13469
	Planchas $\mu \geq 3.000$			
Comportamiento al fuego				
Reacción al fuego	Euroclase (coquillas) D _L -s3,d0	EU 5316	o/●	Clasificado según: EN 13501-1 Ensayos según: EN 13823 y EN ISO 11925-2
	Euroclase (planchas) D-s3,d0			
Otras supervisiones	Aprobación UL V-0	EU 5837	o/●	UL: Ensayos según UL94, IEC 60695 y Can/CSA-C.22.2 No0.17., UL 746C
Comportamiento en caso de incendio	Autoextinguible, no gotea, no propaga la llama.			
Otras características técnicas				
Dimensiones y tolerancias	Dimensiones y tolerancias conforme a la Norma EN 14304, tabla 1 Tabla disponible en nuestra página web: www.armacell.es	EU 5316	o/●	Ensayos según: EN 822, EN 823, EN 13467
Resistencia a los rayos UV ³	Alta	TB 142, D 5525	o	Ensayos según EN ISO 4892-1
Tiempo de almacenaje	Material autoadhesivo: 1 año			Debe almacenarse en salas limpias y secas, con una humedad relativa normal (50% a 70%) y a temperatura ambiente (0 °C a +35 °C)
Código de diseño AGI	Coquillas 36.12.05.09.02 Planchas 36.07.05.09.02			

1. Para temperaturas superiores a +125 °C o inferiores a -50 °C, consulte nuestro Departamento Técnico para solicitar la información correspondiente.

2. A temperaturas de servicio altas, puede empezar un proceso de endurecimiento de la capa interior del material. Se ha comprobado que estos cambios no influyen en las características técnicas y de la reacción al fuego, si el material se ha instalado de forma correcta y todas las juntas y costuras están bien selladas. Consulte nuestro Dpto. Técnico para aplicaciones específicas

3. En aplicaciones en el exterior para circunstancias especiales, el material puede sufrir decoloramiento y algún pequeño agrietamiento en la superficie. Estos cambios no tienen influencia en las propiedades físicas del material, como puedan ser la conductividad térmica y el comportamiento en caso de incendio.

*1 Puede solicitar los documentos, como certificados, refiriéndose al código dado de las mismas

*2 ●: Supervisión oficial realizada por institutos independientes y/o organismos oficiales.
o: Ensayos realizados en nuestros departamentos de calidad.

Todos los datos e informaciones técnicas están basados en resultados obtenidos bajo condiciones normales de uso. Es responsabilidad de los receptores de estos datos e información, por su propio interés, consultar con Armacell a la hora de proyectar, a fin de que los datos e informaciones suministrados pueden ser aplicados sin alteraciones en las áreas de uso concebidas. Las instrucciones de instalación están disponibles en nuestro Manual de Instalación Armaflex. Antes de instalar tuberías de acero inoxidable, consulte nuestro Departamento Técnico. Debe utilizarse adhesivo Armaflex HT625 para asegurar una correcta instalación. Para temperaturas inferiores a -50 °C o superiores a +150 °C, consulte nuestro Departamento Técnico.